

Wimbledon

Le court central de votre nouvelle vie.

4

Le privilège d'un service
gagnant au cœur de Belair

6

Une mobilité sans faux pas

8

Un quotidien fluide,
tout en maîtrise

12

Une architecture de caractère,
des lieux de vie d'exception

16

Un art de vivre
signé Wimbledon

Le privilège d'un service gagnant au cœur de Belair

Dans l'un des quartiers les plus prisés de Luxembourg-Ville, la Résidence Wimbledon signe une entrée remarquable sur la scène immobilière de Belair. À l'image d'un revers parfaitement maîtrisé, son architecture affirme une élégance naturelle, entre puissance et précision.

À quelques pas du mythique club de tennis des Arquebusiers, véritable institution locale, la résidence s'inscrit dans un environnement résidentiel verdoyant et feutré. Ici, le calme règne en maître, offrant un contrepoint subtil à l'effervescence du centre-ville, accessible en quelques minutes seulement.



01

4

5






Wimbledon

Une mobilité sans faux pas




En plus de cultiver un certain art de vivre, la résidence reste parfaitement connectée. Accès immédiat aux grands axes autoroutiers, liaisons rapides vers les centres d'affaires : ici, vous ne serez jamais hors-jeu.

Prochainement, le passage du tram à proximité immédiate viendra parfaire cette accessibilité, renforçant encore l'attractivité et la valeur patrimoniale de l'adresse.

Mobilité

-  Autoroute
-  Arrêt de bus
-  Piste cyclable
-  Ligne de tram
-  Future ligne de tram

Santé

-  Complexe hospitalier
-  Médecin et pédiatre
-  Pharmacie

Éducation

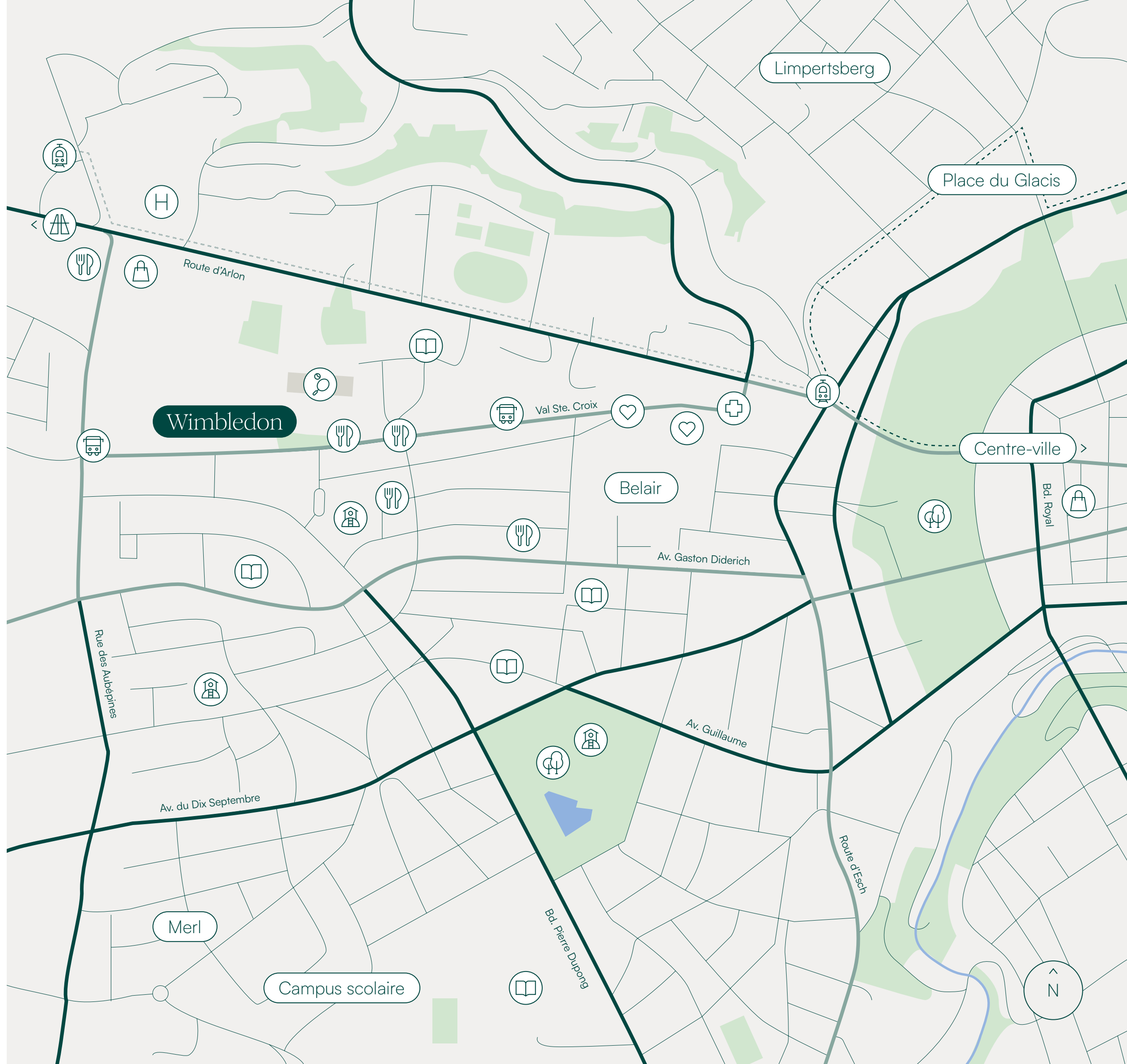
-  École

Services

-  Commerce
-  Restaurant

Loisirs & espaces verts

-  Tennis
-  Parc
-  Aire de jeux





Choisir Wimbledon, c'est opter pour une qualité de vie où chaque déplacement devient superflu. L'ensemble des commodités est à portée de main.

Les familles apprécieront la proximité immédiate d'établissements scolaires de premier plan : écoles publiques, écoles européennes et prestigieux lycées du Campus Geesseknäppchen composent un environnement académique d'excellence.



Un quotidien
fluide, tout
en maîtrise



Fig.1
Restaurant Schéiss

Fig.2
École internationale
Gaston Thorn

Belair offre également un confort exceptionnel : commerces de proximité, services médicaux, infrastructures hospitalières d'envergure et adresses gastronomiques réputées rythment le quartier. À quelques minutes à pied, le Parc de Merl invite à la détente, pour une promenade apaisante entre nature et sérénité.

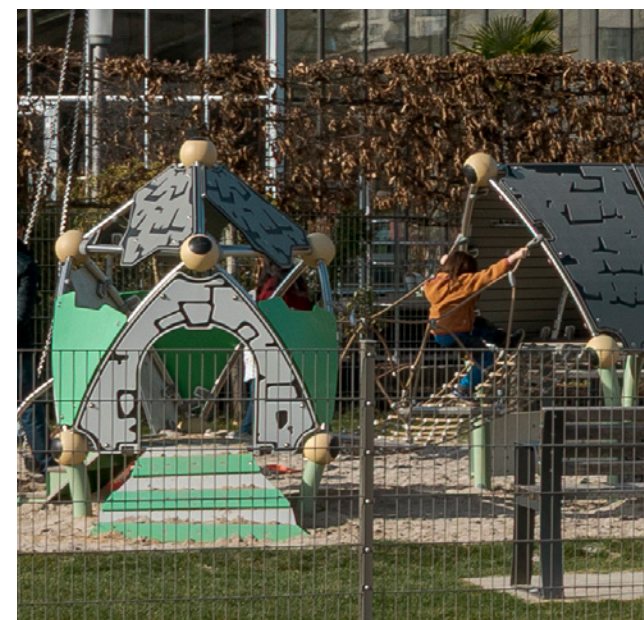
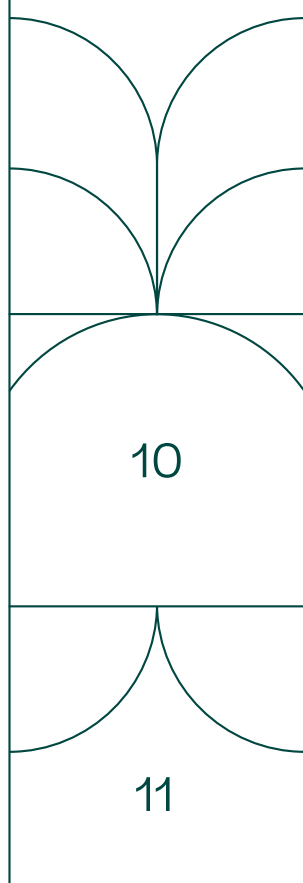


Fig.1
Parc de Merl

Fig.2
Tennis Club
des Arquebusiers

Fig.3
Aire de jeux



Une architecture de caractère, des lieux de vie d'exception

Wimbledon se distingue par une architecture contemporaine en pierre naturelle, à la fois moderne et intemporelle. Les lignes sont épurées, les matériaux soigneusement sélectionnés, les finitions résolument haut de gamme. Chaque détail a été pensé avec la précision d'un geste d'expert.

03

12

13

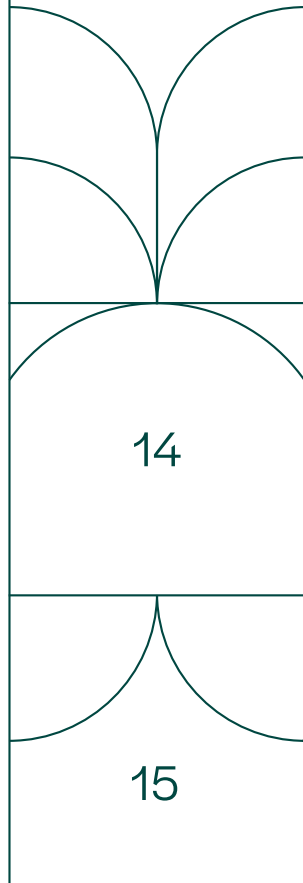


Wimbledon

Développée sur 4 niveaux,
la résidence accueille
17 appartements
d'exception.



03



3

studios élégants et
parfaitement agencés

4

appartements
de trois chambres

2

appartements
d'une chambre

1

vaste appartement
de quatre chambres
sous forme de
duplex

7

appartements de
deux chambres,
conjuguant équilibre
et confort



16

17

Un art de vivre signé Wimbledon

Entre dynamisme urbain et quiétude résidentielle, la Résidence Wimbledon incarne un art de vivre pérenne, pensé pour accompagner chaque étape de vie.

Une adresse d'exception où élégance, confort et localisation stratégique composent un ensemble parfaitement orchestré.



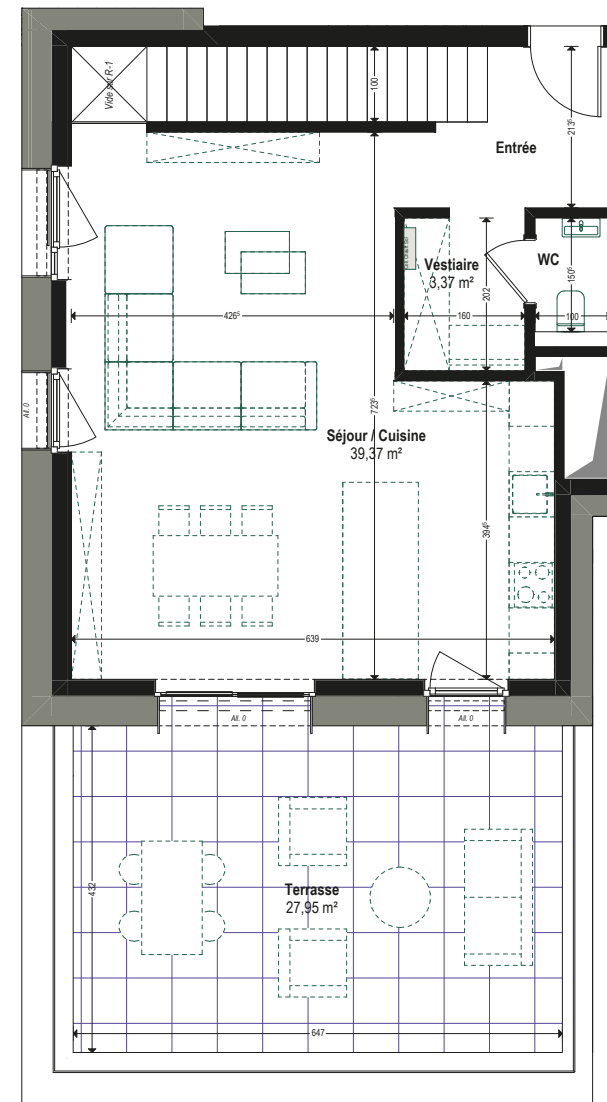
Duplex
A-01

Étage
RDJ + RDC

Chambres
04

Surface
168,44 m²

05



Chambre 01	13,13 m ²
Chambre 02	13,84 m ²
Chambre 03	15,85 m ²
Chambre 04 + Dressing	18,44 m ²
Hobby	13,27 m ²
Salle de bain 01	4,90 m ²
Salle de bain 02	5,11 m ²
Salle de bain 03	7,99 m ²
Séjour / Cuisine	39,37 m ²
Jardin	160,73 m ²
Terrasse	27,95 m ²

18

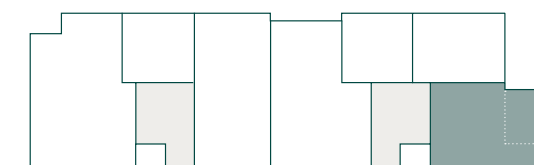
19



Échelle 1:100 Hauteur sous plafond : ○ 2,7 m ● 2,3 m



Façade Ouest, rue Aloyse Kayser



Val Ste. Croix

Wimbledon

Appartement

Étage

Chambres

Surface

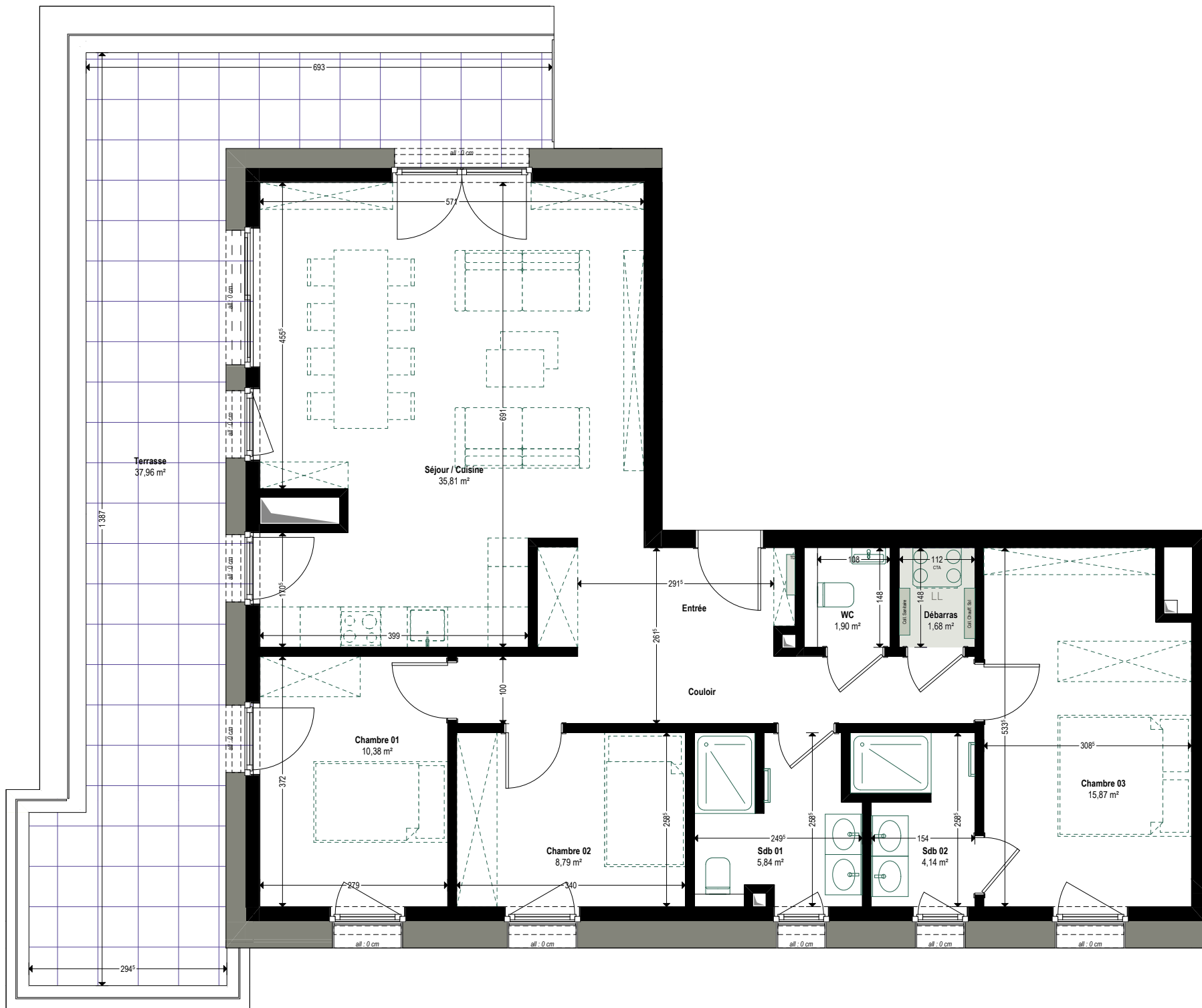
A-21

02

03

98,24 m²

05



Chambre 01	10,38 m ²
Chambre 02	8,79 m ²
Chambre 03	15,87 m ²
Salle de bain 01	5,84 m ²
Salle de bain 02	4,14 m ²
Séjour / Cuisine	35,81 m ²
Terrasse	37,96 m ²

20

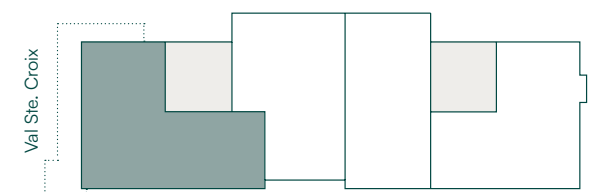
21



Echelle 1:75 Hauteur sous plafond : ○ 2,7 m ● 2,3 m



Façade Est



Wimbledon

Appartement
B-11

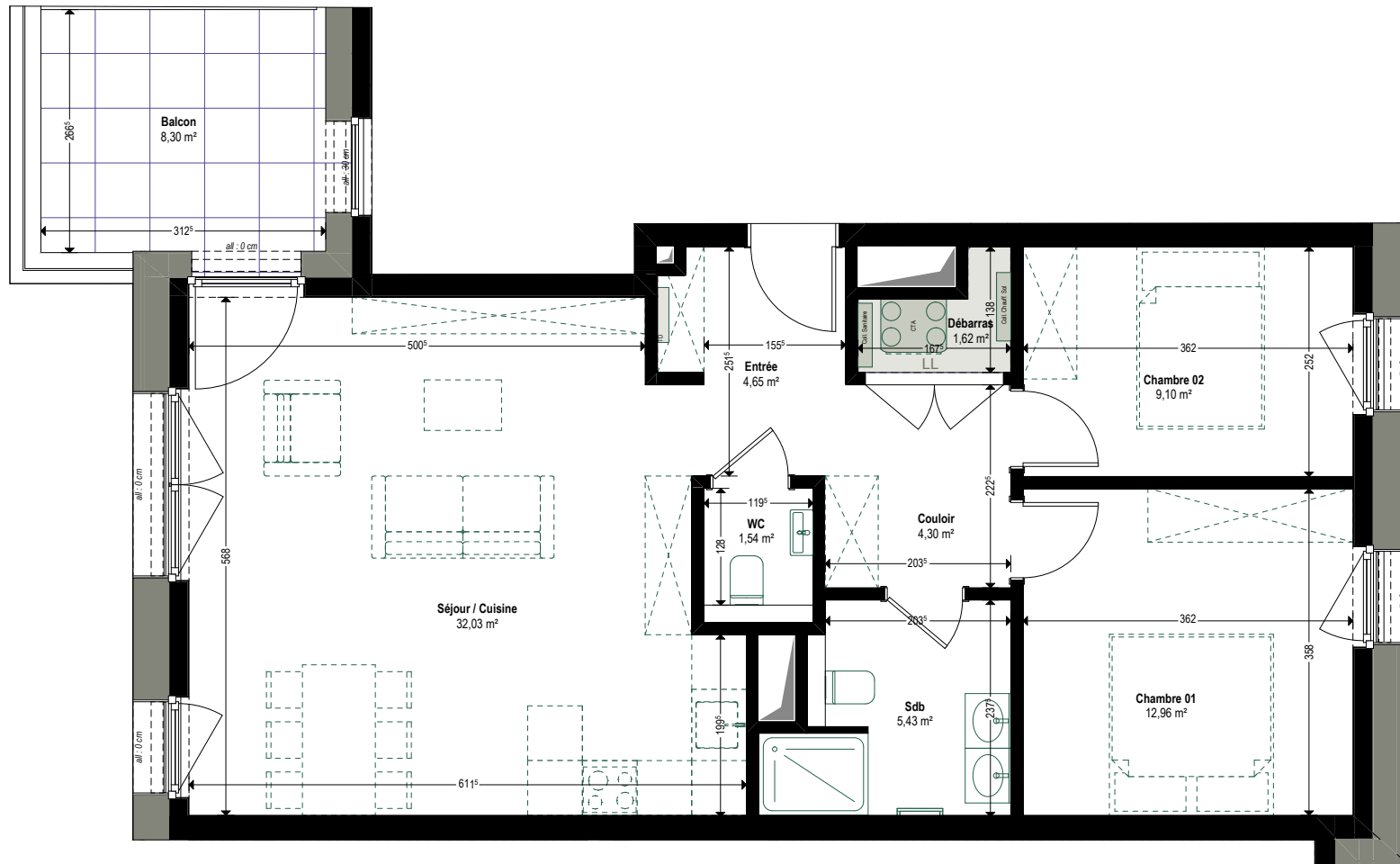
Étage
01

Chambres
02

Surface
71,63 m²

05

Chambre 01	12,96 m ²
Chambre 02	9,10 m ²
Salle de bain	5,43 m ²
Séjour / Cuisine	32,03 m ²
Balcon	8,30 m ²



22

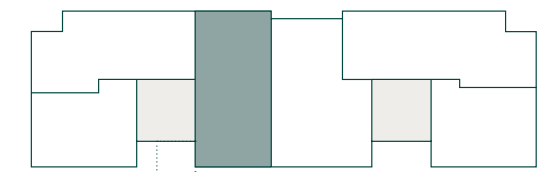
23



Échelle 1:75 Hauteur sous plafond: ○ 2,7 m ● 2,3 m



Façade Ouest, rue Aloyse Kayser



Val Ste. Croix

Wimbledon

Appartement

A-11

Étage

01

Chambre

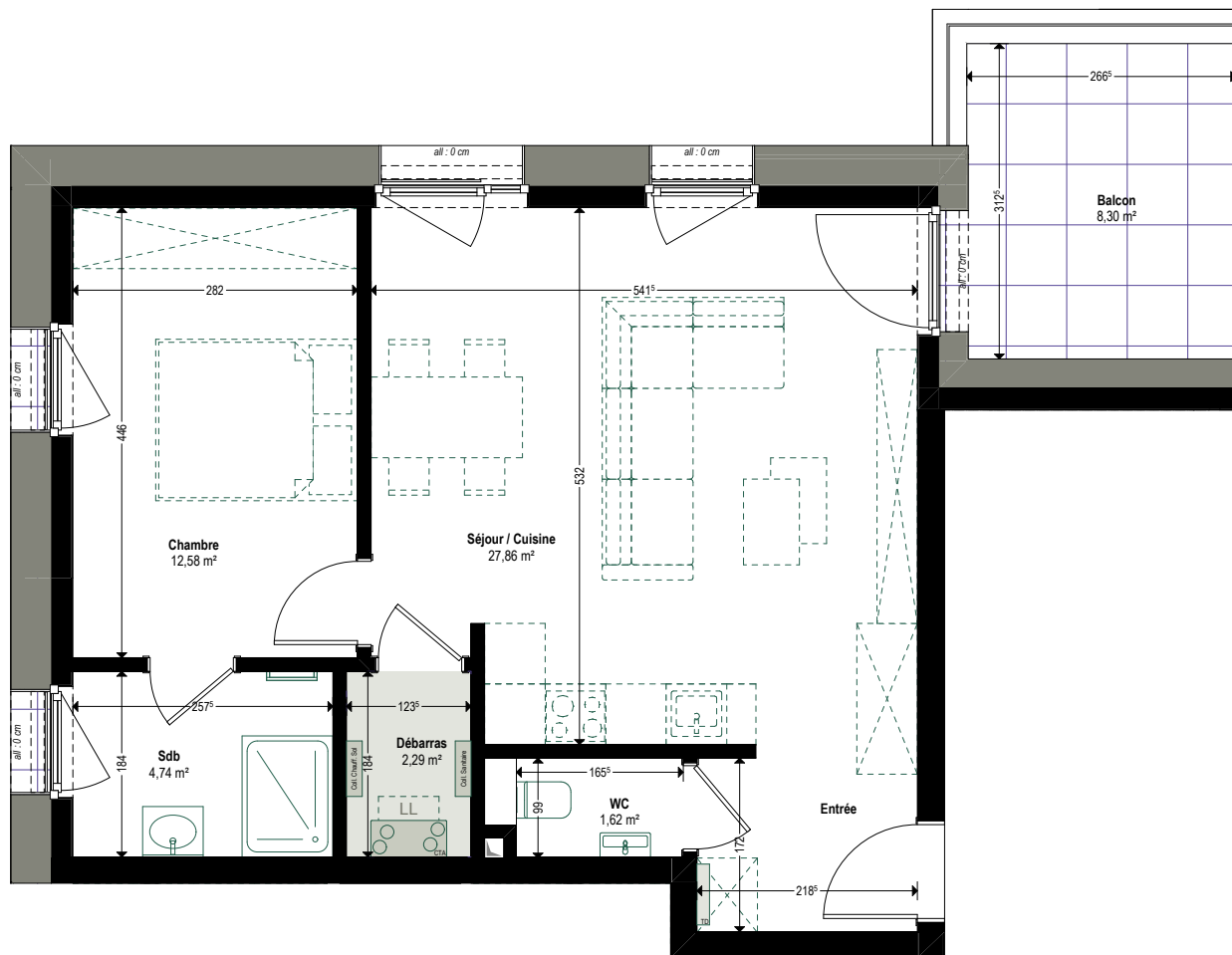
01

Surface

53,06 m²

05

Chambre	12,58 m ²
Salle de bain	4,74 m ²
Séjour / Cuisine	27,86 m ²
Balcon	8,30 m ²

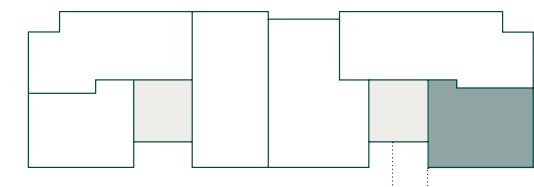


24

25



Façade Ouest, rue Aloyse Kayser



Val Ste. Croix



Échelle 1:75 Hauteur sous plafond : ○ 2.7 m ● 2.3 m

Wimbledon

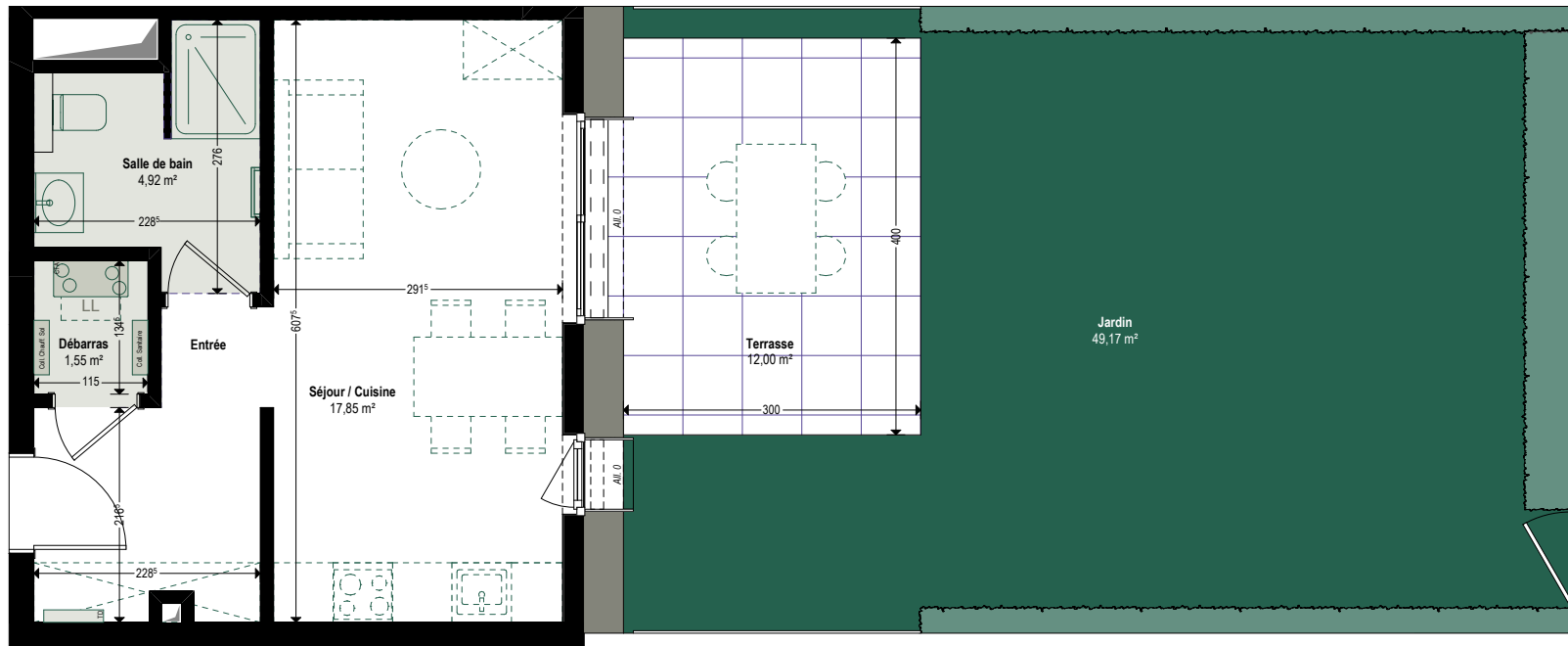
Studio
A-03

Étage
RDC

Surface
30,14 m²

05

Salle de bain	4,92 m ²
Séjour / Cuisine	17,85 m ²
Jardin	49,17 m ²
Terrasse	12,00 m ²



26

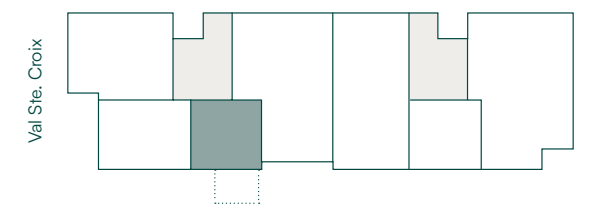
27



Échelle 1:75 Hauteur sous plafond : ○ 2,7 m ● 2,3 m



Façade Est



Wimbledon



Les acteurs du projet

Co-développement



Architecte



Commercialisation



(+352) 48 59 59 300
sales@cdclpromotions.com

(+352) 49 44 44
immo@gio.lu

Entrez
dans le jeu.
Vivez
l'exception.

